

# VIRUS VÀ BỆNH TRUYỀN NHIỄM



# VƯỢT CHƯỚNG NGẠI VẬT



Sản phẩm của TRỢ GIẢNG – [youtube.com/trogiang](https://youtube.com/trogiang)

**Năm 2014, trên thế giới đã bùng phát bệnh dịch  
khủng khiếp nào?**

**Ebola**

Khụng tr   
l i đư c  
th  m nh  
gi p cho đ   
qua v ng  
nh !

**Ebola**

**YEAH!**

S n phẩm của TR  GI NG – [youtube.com/trogiang](https://www.youtube.com/trogiang)



## Các bệnh do vi khuẩn gây ra?

- A. HIV, sởi, SARD, nhiễm trùng da
- B. Viêm màng não, lậu, cảm cúm, HIV
- C. HIV, SARD, lỵ, lậu
- D. Nhiễm trùng da, viêm màng não, lao.

Khung trả  
lời được  
thờ mớnh  
giỳp cho đễ  
qua vũng  
nhộ!

D

YEAH!

D

Sản phẩm của TRỢ GIẢNG – [youtube.com/trogiang](https://youtube.com/trogiang)

# Đối tượng nào dễ bị nhiễm bệnh do virus khi dịch bệnh bùng phát?

Bác sĩ, y tá, những người trong vùng dịch bệnh

Bác sĩ, y tá, những người trong vùng dịch bệnh

Khung trả lời được  
thờ mớ  
gây nên đ  
qua vũng  
nhộ!



Sản phẩm của TRỢ GIẢNG – [youtube.com/trogiang](https://youtube.com/trogiang)

# Nguyên nhân gây ra hội chứng suy giảm miễn dịch ở người là?

**Virut HIV**

CHÀO MỪNG TÍ XE TRUM VỀ NHÀ

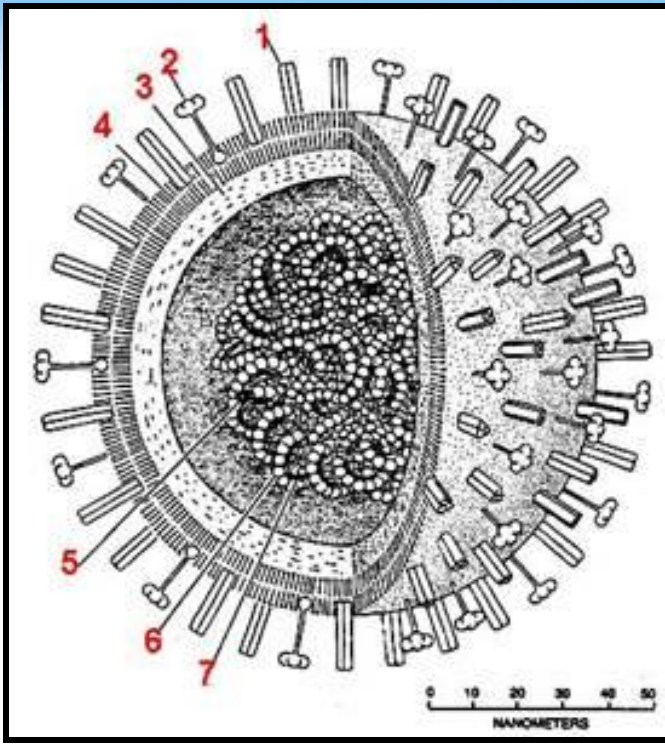
Khụng trả  
lời đợc  
thờ mễnh  
giỳp cho để  
qua vũng  
nhộ!

**Virut HIV**

**YEAH!**

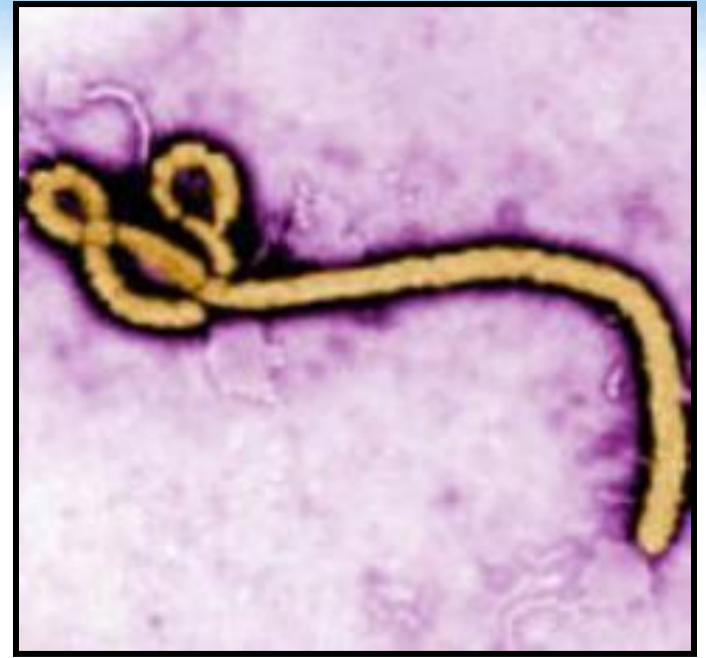
Sản phẩm của TRỢ GIẢNG – [youtube.com/trogiang](https://www.youtube.com/trogiang)





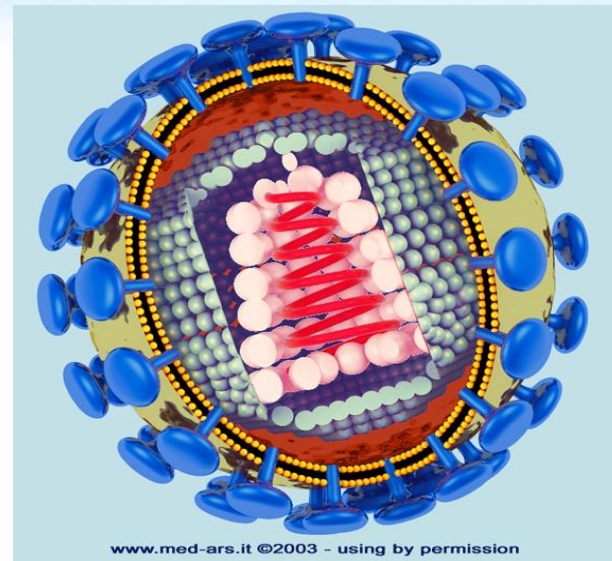
*Năm 1918, dịch cúm Tây Ban Nha đã làm cho 25% dân số thế giới lâm bệnh và cướp đi sinh mạng hơn 50 triệu người.*





*Virut Ebola xuất hiện năm 1976 gây bệnh sốt xuất huyết, là một trong những “sát thủ khủng khiếp nhất 90%”, đe dọa tính mạng hàng nghìn người dân của các dân tộc Trung Phi từng đợt một. Cuối tháng 3 năm 2015 số trường hợp tử vong vì nhiễm Ebola tăng lên hơn 10.000 người.*





*Tính từ đầu vụ dịch ( từ năm 1981) đến nay đã có khoảng 78 triệu người trên hành tinh đã nhiễm HIV, trong đó có khoảng 35 triệu người đã chết do các bệnh có liên quan đến AIDS.*



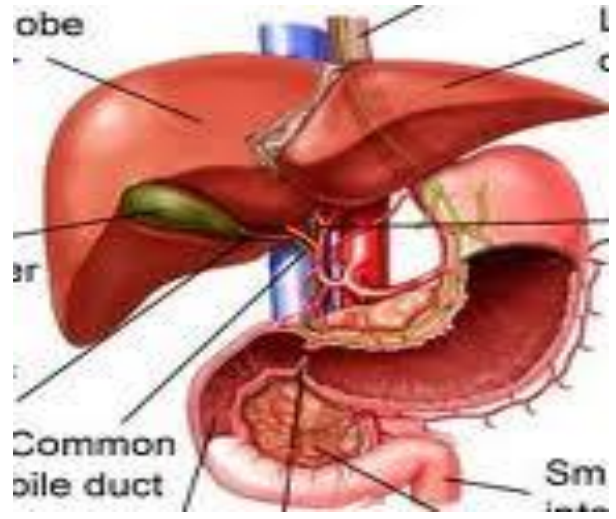


Virus dại xâm nhập vào cơ thể qua vết chó dại cắn

## Bệnh dại



## Bệnh cúm gia cầm



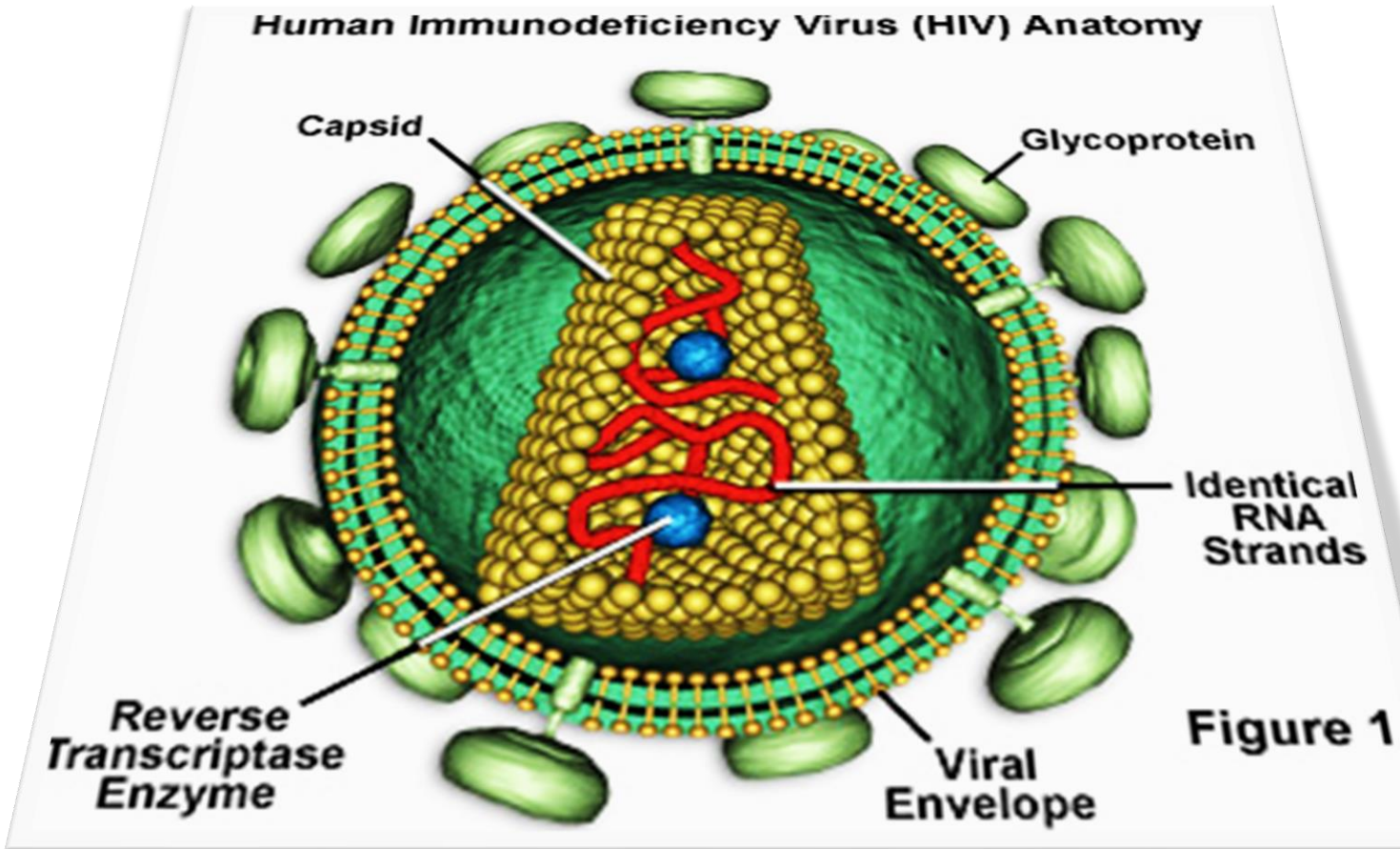
## Bệnh viêm gan A, B



## Bệnh AIDS



# VIRUS LÀ GÌ?



**Bài 29:**  
**Cấu trúc các loại virus, chu trình nhân lên của virus.**



A

1. Virus là

2. Virus gồm 2 thành phần cơ bản

3. Virus được phân loại chủ yếu dựa vào

4. Vỏ capsit

B

a. Axit nucleic, cấu trúc vỏ capsit, có hay không có vỏ ngoài.

b. Thực thể chưa có cấu tạo tế bào, có kích thước siêu nhỏ và cấu tạo rất đơn giản, chỉ gồm một loại axit nucleic được bao bọc bởi vỏ protein.

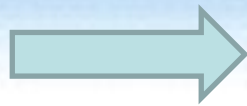
c. Bao bọc bên ngoài để bảo vệ axit nucleic.

d. Lõi là axit nucleic và vỏ là protein.

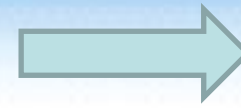


Ivancopxki (1864 - 1920)

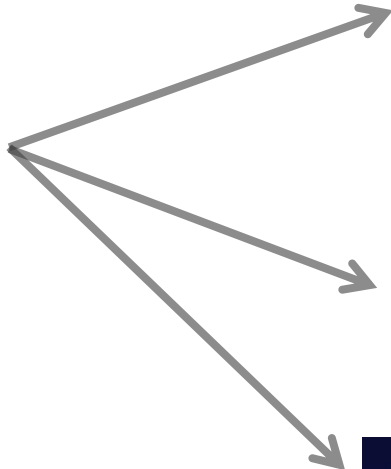




**“Mảm độc”**



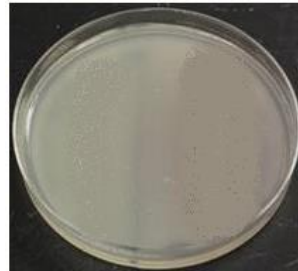
**Virut**



**Không thấy  
mảm bệnh**



**Kích  
thước  
siêu nhỏ**

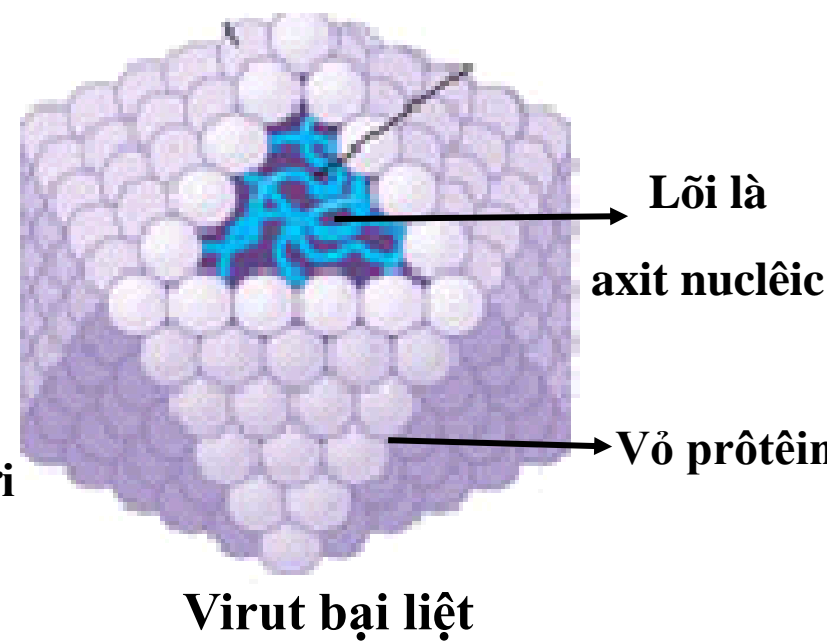
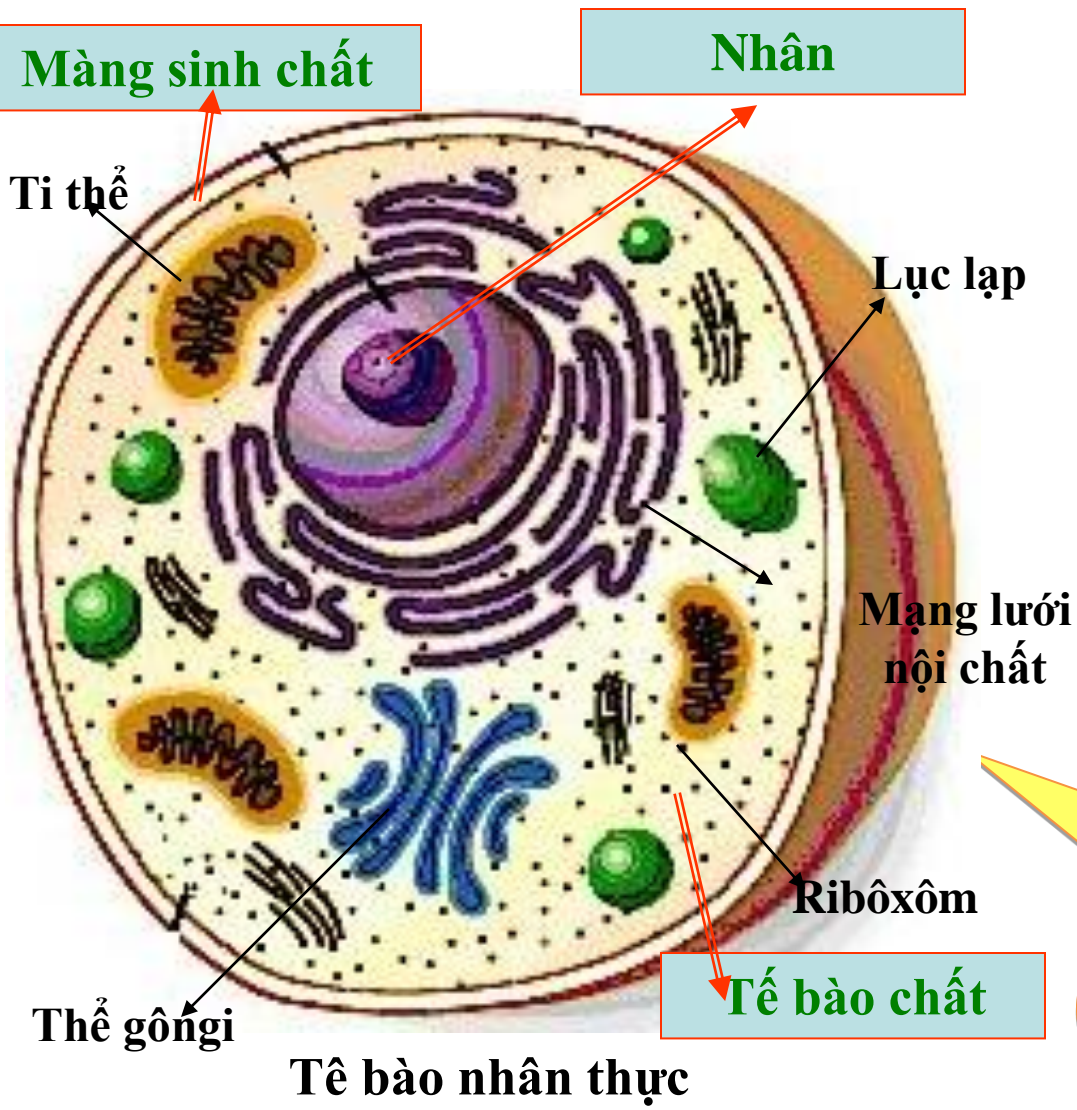


**Không có  
khuẩn lạc**



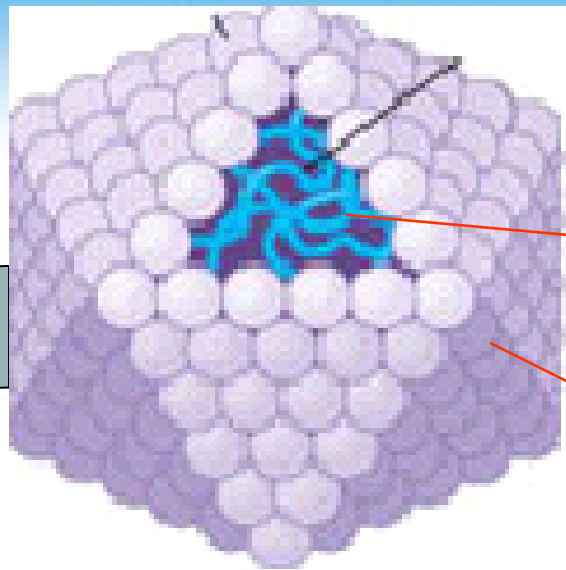
**Kí sinh  
nội  
bào  
bắt  
buộc**





**Em có nhận xét gì về đặc điểm cấu tạo của virut ?**





Lõi là  
axit nuclêic

Vỏ prôtêin

### Virut bại liệt

Không có Ribôxôm

Không tổng hợp prôtêin

Không có Màng sinh  
chất

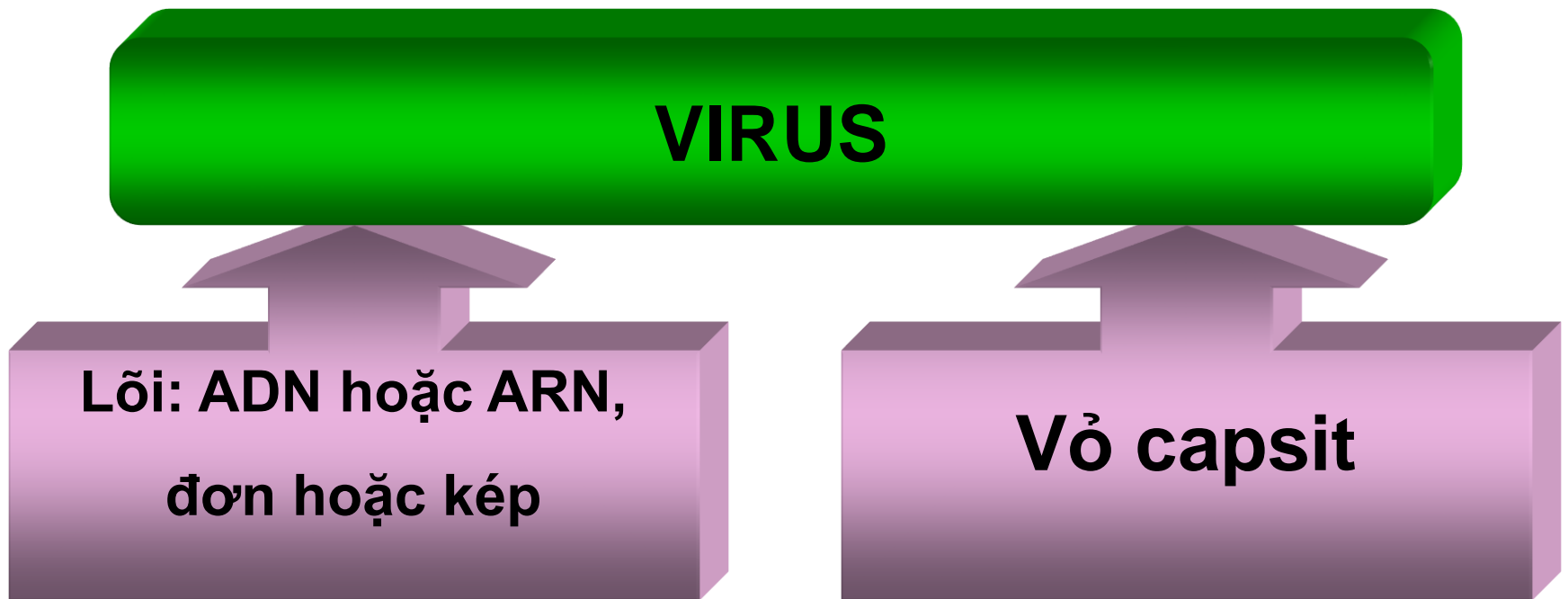
Không trao đổi chất và năng lượng

Không có enzym thủy  
phân các chất

Không sinh năng lượng (ATP)

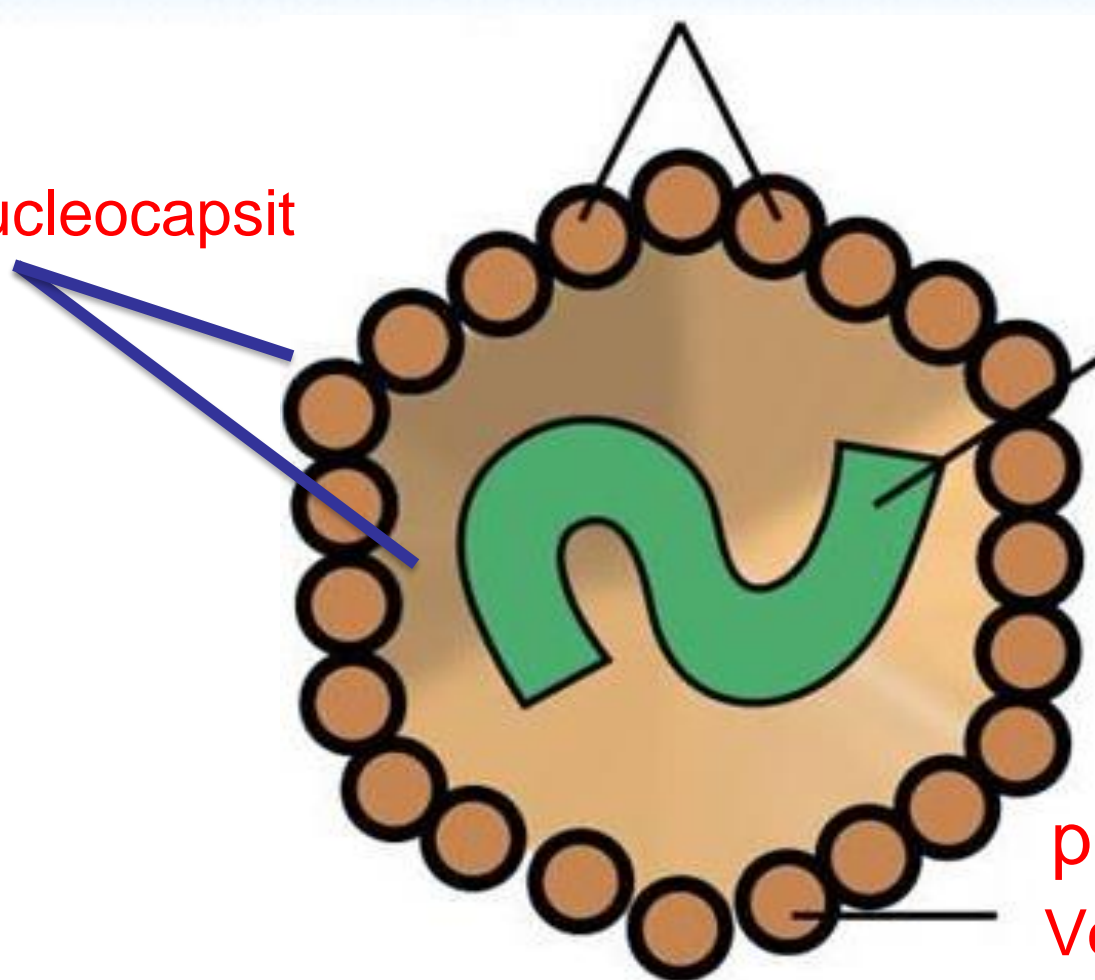


## II. Cấu tạo



Capsôme

Nucleocapsit



Lõi

Axit nuclêic

ADN

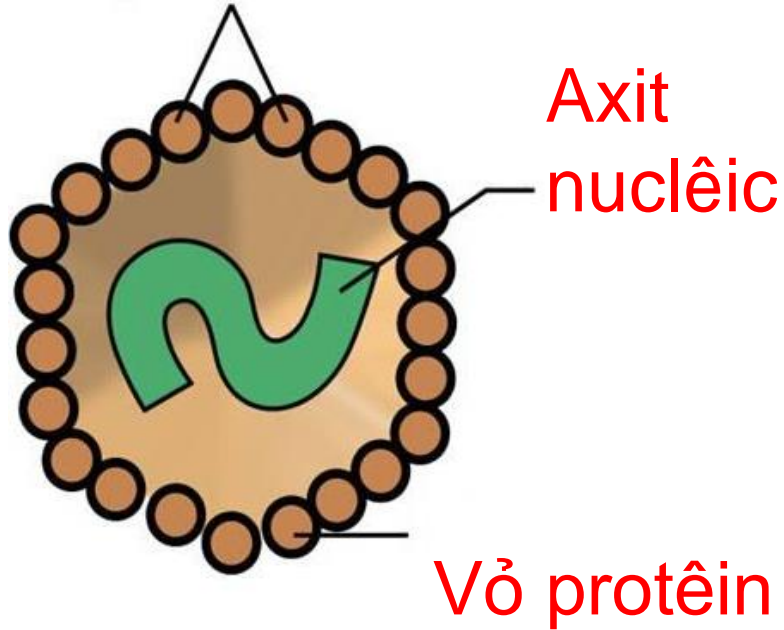
ARN

protêin  
Vỏ Capsit

# CẤU TẠO VIRUS



Capsôme



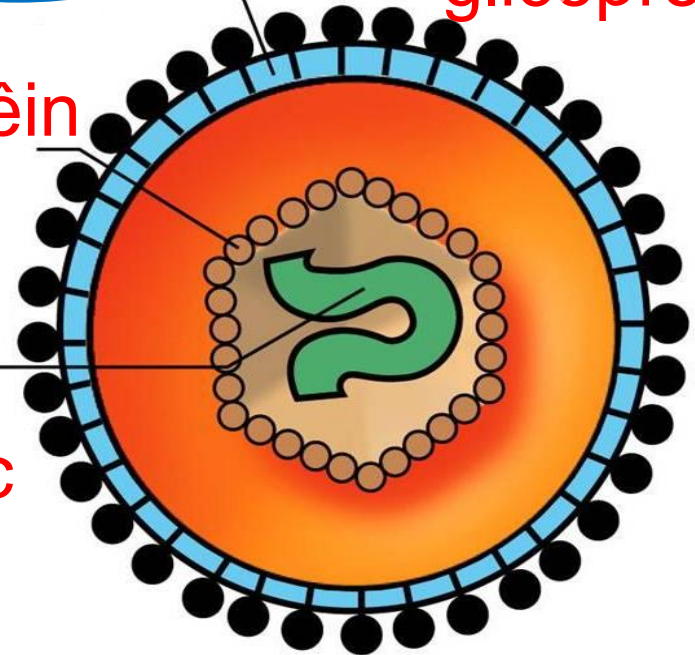
Cấu tạo virus trần

Vỏ ngoài

Gai glicoprotein

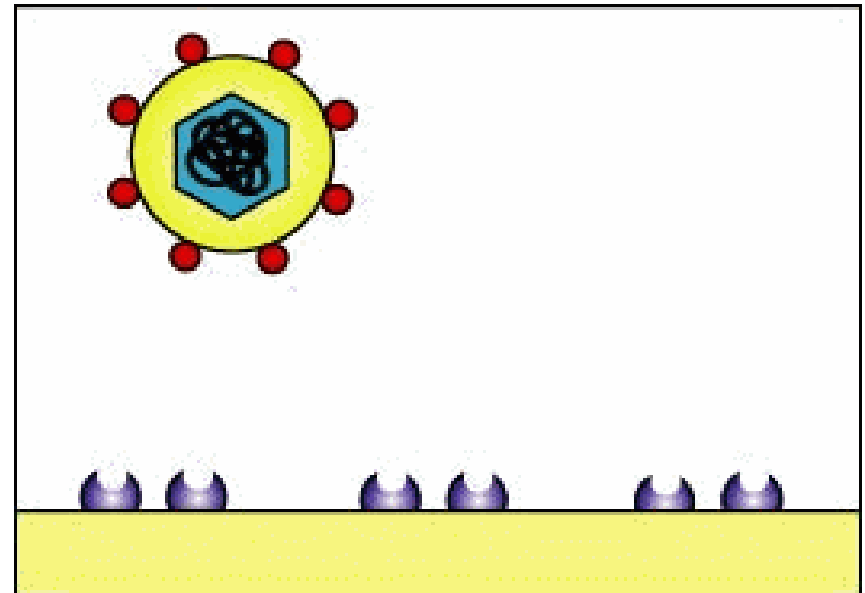
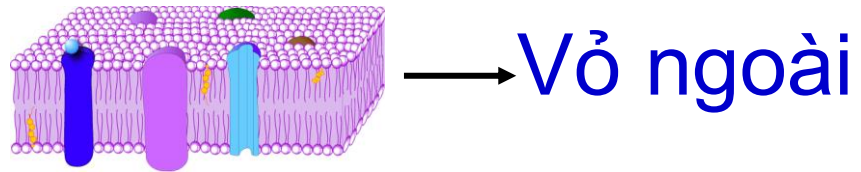
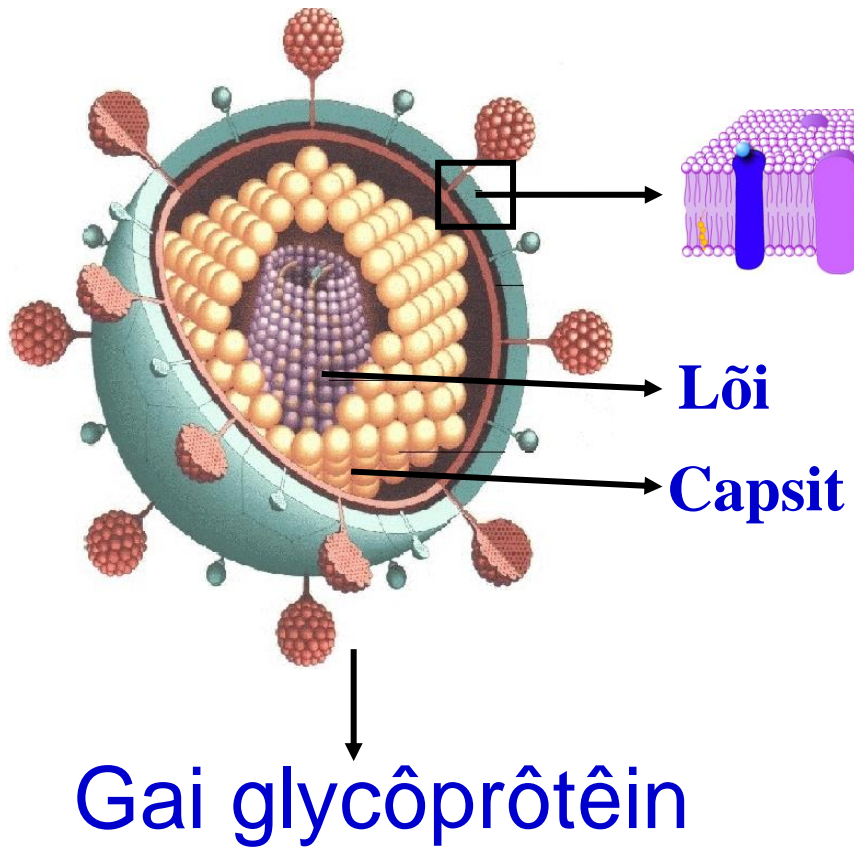
Vỏ protêin

Axit nucleic

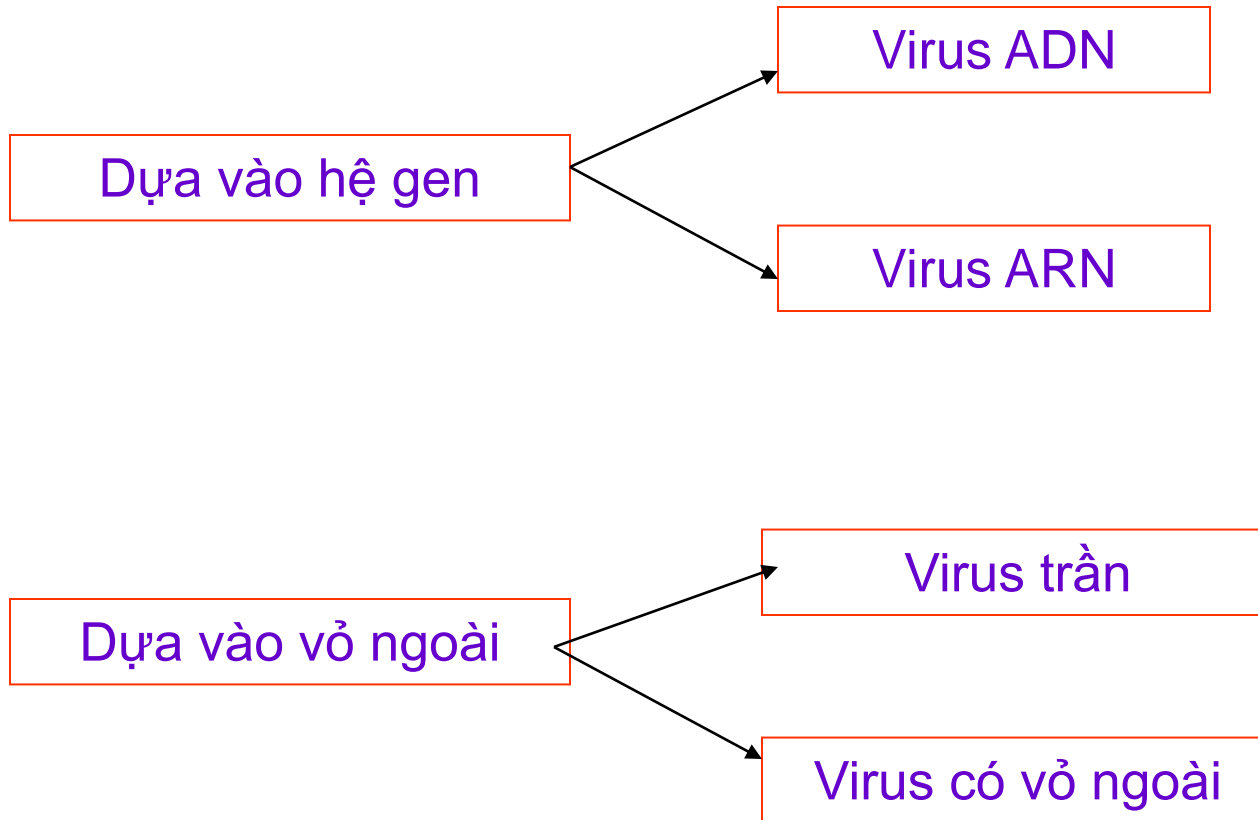


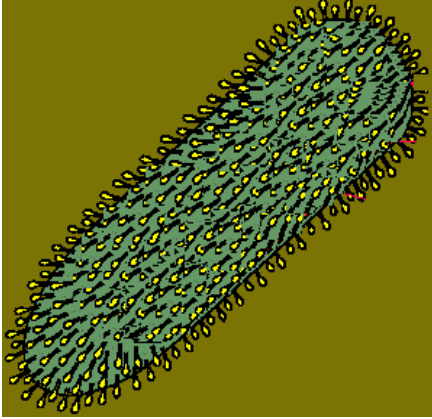
Cấu tạo virus có vỏ ngoài



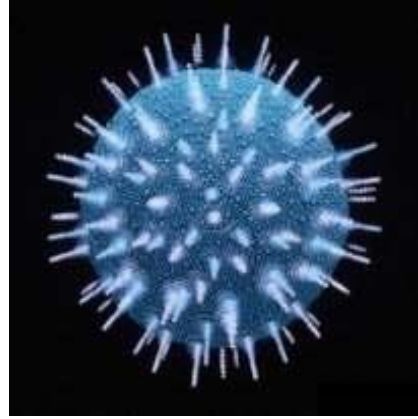


# PHÂN LOẠI





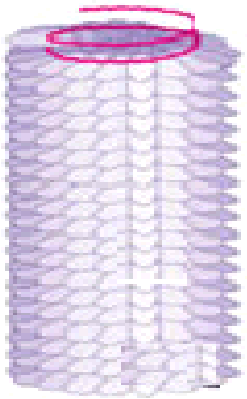
*Virut dại*



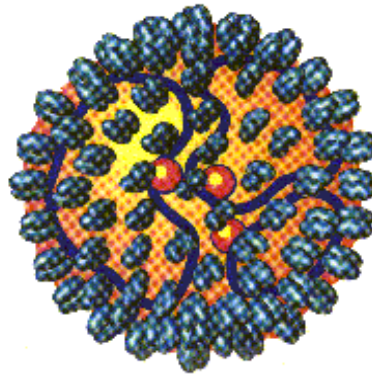
*HIV*



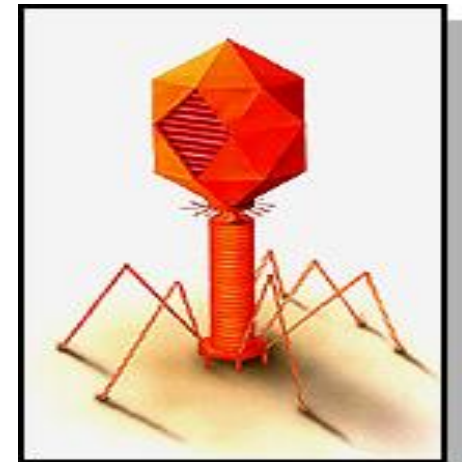
*Virut bại liệt*



*Virut khám thuốc*



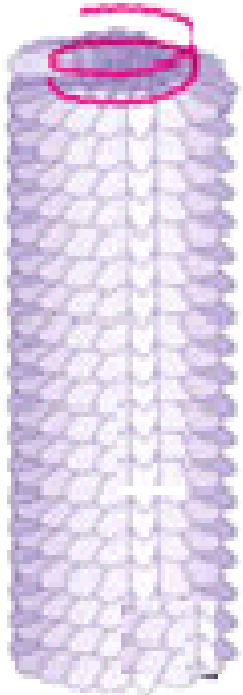
*Virut viêm não*



*Phage T2*

# III. HÌNH THÁI

## 1. Cấu trúc xoắn



*Virus khảm thuốc cá*

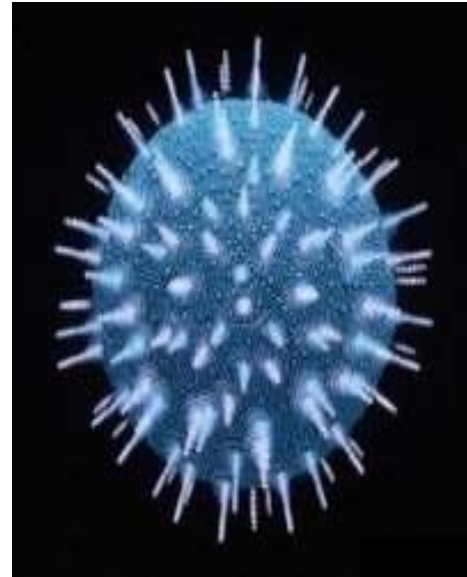
## 2. Cấu trúc khối

### Khối đa diện



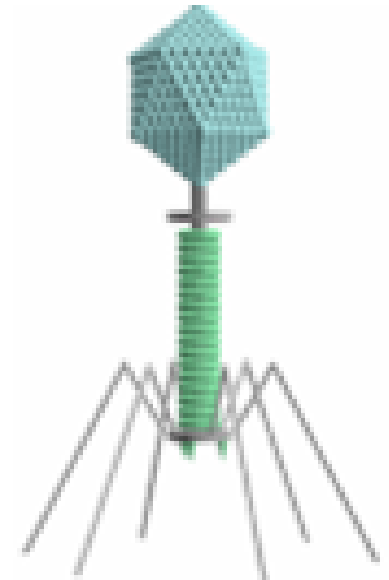
*Virus bại liệt*

### Khối cầu



*HIV*

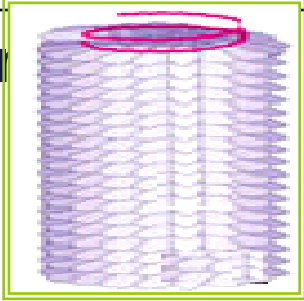
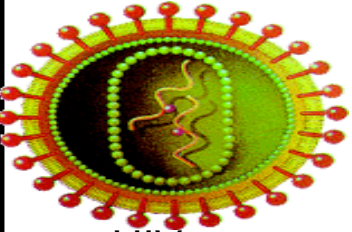



## 3. Cấu trúc hỗn hợp



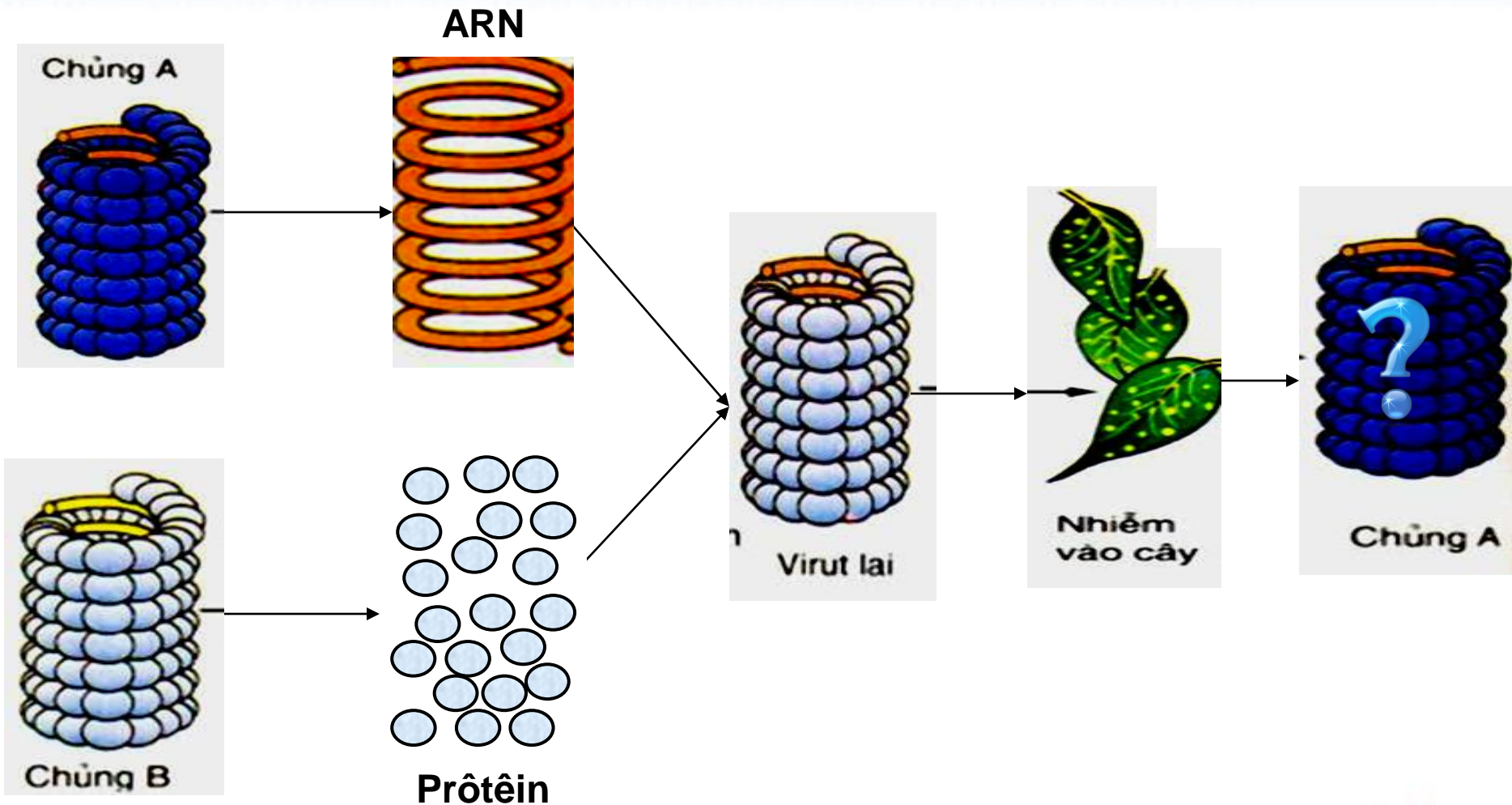
*Phage T2*





Các loại cấu trúc	Đặc điểm	Ví dụ
<p><b>Cấu trúc xoắn</b></p> <p>VR khảm thuốc lá</p> 	<p>- Capsôme sắp xếp theo chiều xoắn của axit nuclêic → VR có hình que, sợi, hình cầu...</p>	<p>VR khảm thuốc lá, VR dại, sởi, cúm....</p>
<p><b>Cấu trúc khối</b></p> <p>HIV</p>  <p>VR bại liệt</p> 	<p>- Capsôme sắp xếp theo hình khối đa diện với 20 mặt tam giác đều.</p>	<p>VR bại liệt, HIV...</p>
<p><b>Cấu trúc hỗn hợp</b></p>  <p>Phago</p>	<p>Gồm 2 phần:</p> <ul style="list-style-type: none"> <li>- Đầu là cấu trúc khối chứa axit nucleic</li> <li>- Đuôi là cấu trúc xoắn</li> </ul>	<p>-Thể thực khuẩn (phago T<sub>2</sub>)</p> 

# SƠ ĐỒ THÍ NGHIỆM CỦA FRANKEN VÀ CONRAT



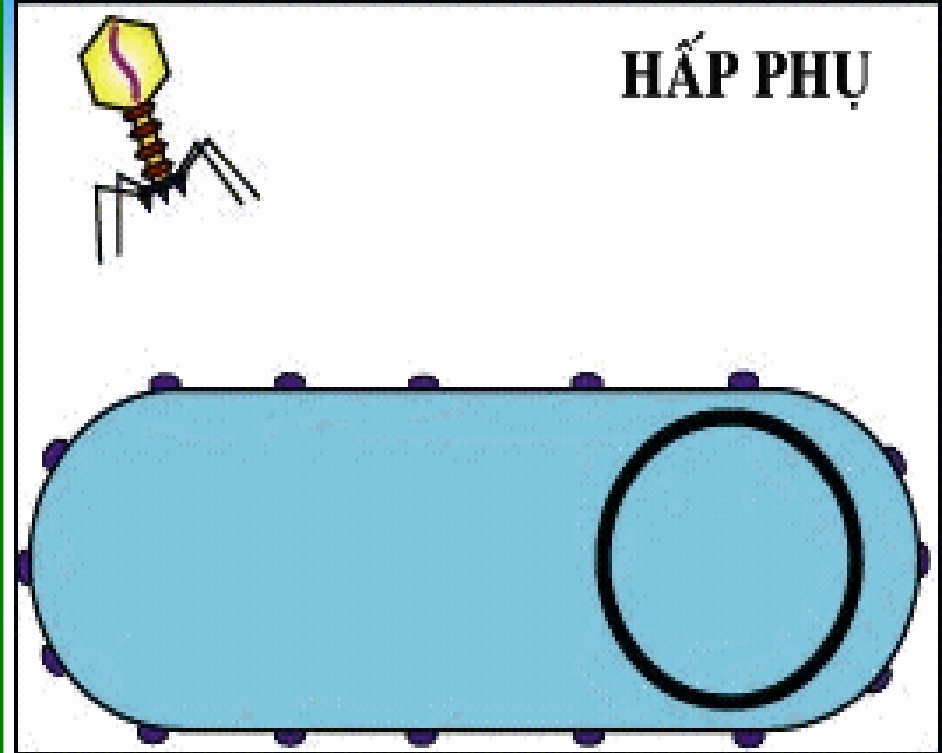
▼ Em hãy so sánh sự khác biệt giữa virut và vi khuẩn bằng cách điền chữ “có” hoặc “không” vào bảng dưới đây:

<b>Tính chất</b>	<b>Virut</b>	<b>Vi khuẩn</b>
<b>Có cấu tạo tế bào</b>		
<b>Chỉ chứa ADN hoặc ARN</b>		
<b>Chứa cả ADN và ARN</b>		
<b>Chứa ribôxôm</b>		
<b>Sinh sản độc lập</b>		



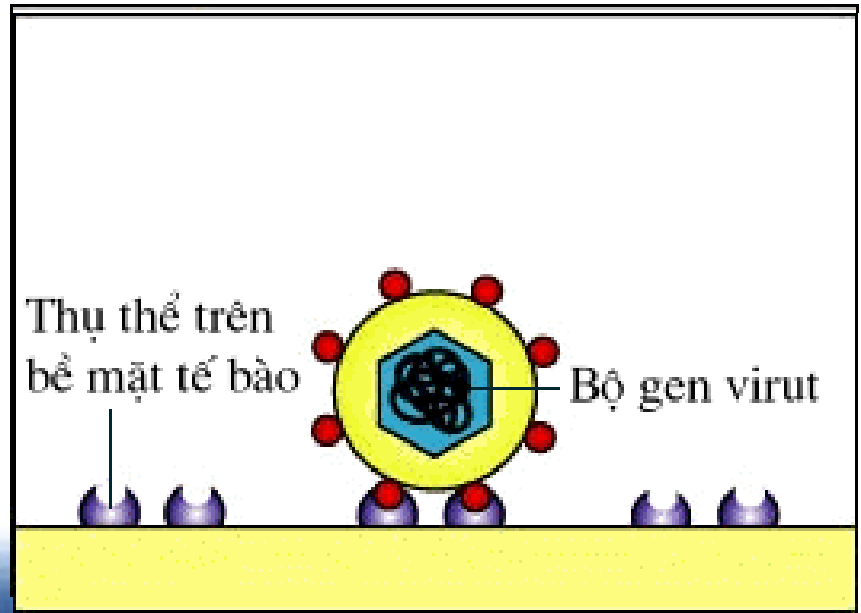
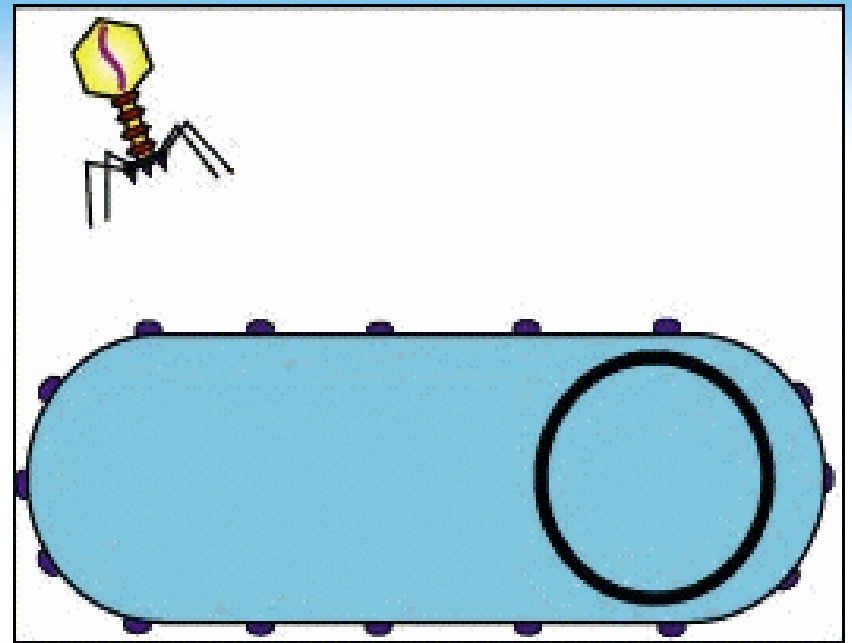
# IV. CHU TRÌNH NHÂN LÊN CỦA VIRUS

1. Hấp phụ
2. Xâm nhập
3. Sinh tổng hợp
4. Lắp ráp
5. Phóng thích



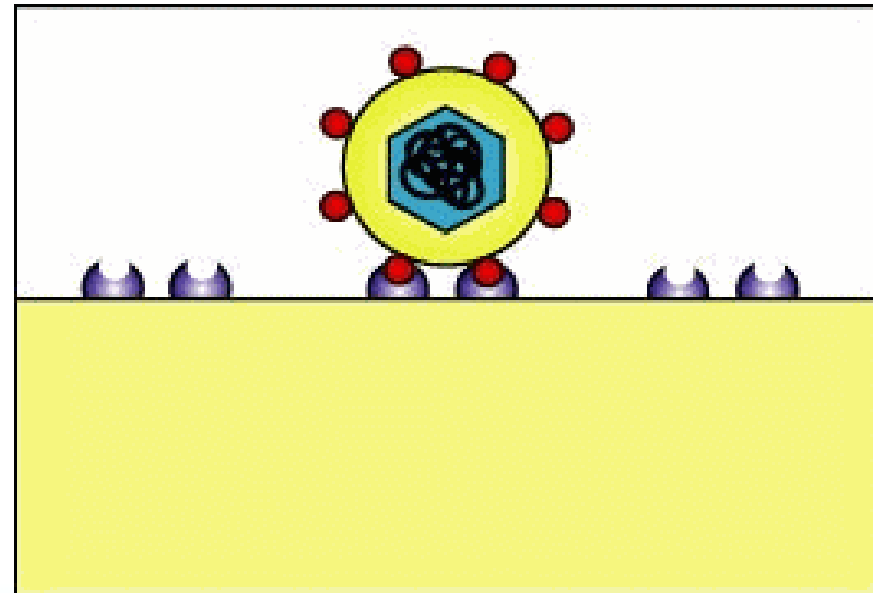
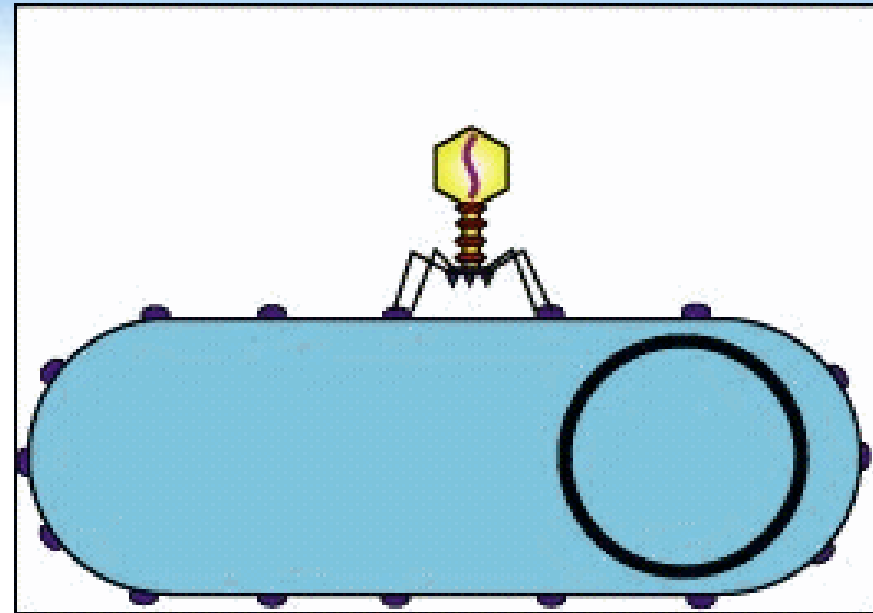
# 1. Hấp phụ

Phago bám lên bề mặt tế bào chủ nhờ thụ thể thích hợp với thụ thể của tế bào chủ



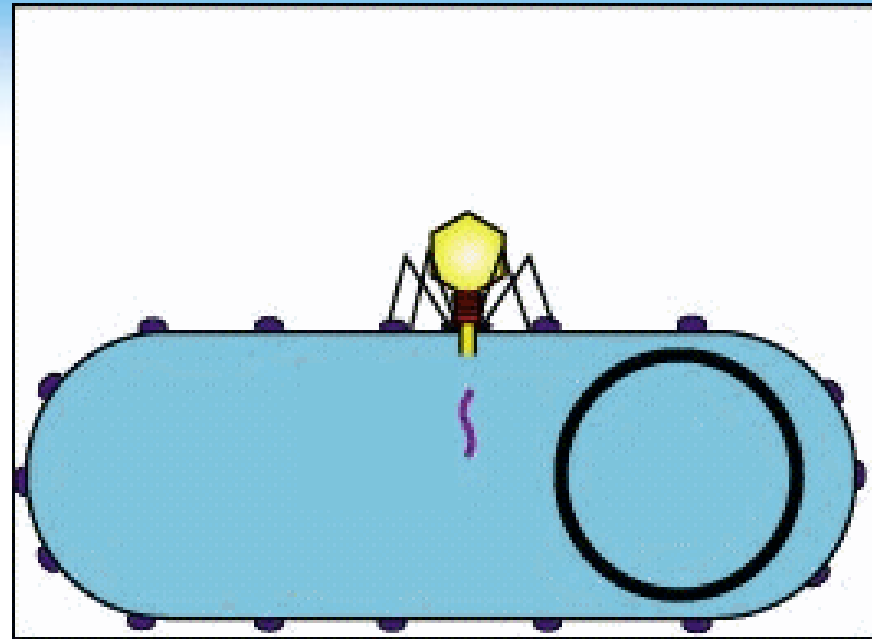
## 2. Xâm nhập

Bao đuôi của phago có lại  
đẩy bộ gen của phago chui  
vào trong tế bào chủ



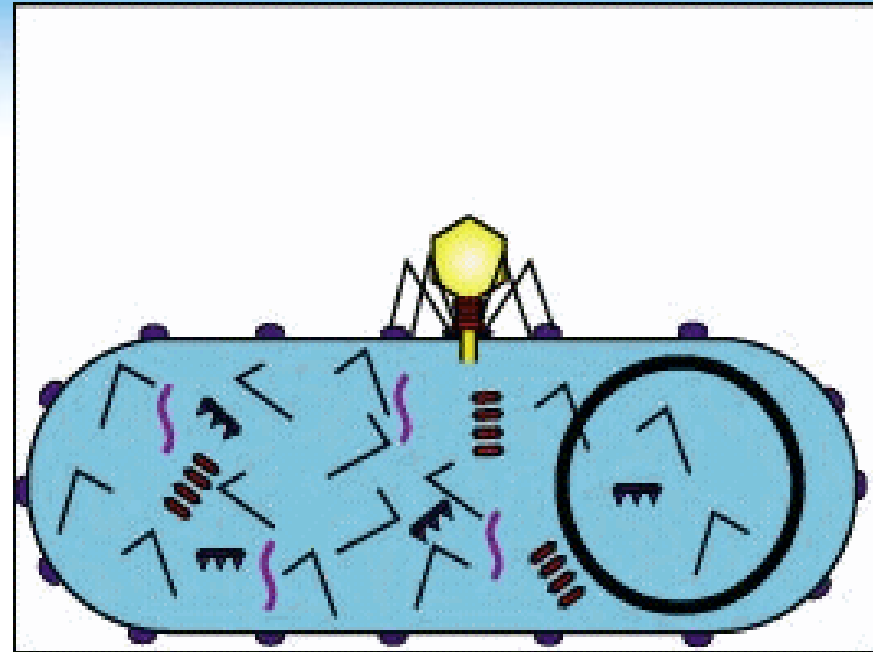
### 3. Sinh tổng hợp

Bộ gen của phage điều khiển bộ máy di truyền của tế bào chủ tổng hợp ADN và vỏ capsit cho mình



## 4. Lắp ráp

Vỏ capsit bao lấy lõi ADN, các bộ phận như là đĩa gốc, đuôi gắn lại với nhau tạo thành phago mới





## 5. Phóng thích

Các phago mới được tạo thành phá vỡ vỏ tế bào chủ chui ồ ạt ra ngoài hoặc tạo thành một lỗ thủng trên vỏ tế bào chủ và chui từ từ ra ngoài

